

Mazda CX-7



mazda



"HIROSHIMA-SPIRIT
BETEKENT NOOIT
OPGEVEN, PERFECTIE
NASTREVEN,
"WE GAAN ER VOOR"
UITSTRALEN."



"MET EEN COMPACTE,
LICHTE MOTOR, EEN
LICHTGEWICHT
CARROSSERIE EN EEN
OOGSTRELEND DESIGN
WILLEN WIJ EEN NIEUWE
STANDAARD VOOR AUTO'S
NEERZETTEN."



"MAZDA BLIJFT DE
UITDAGING AANGAAN,
WAT WE OOK DOEN. WE
DOEN HET ALTIJD
NET EVEN ANDERS."

MASAHIRO MORO
EXECUTIVE OFFICER



VOLG HET VERHAAL OP MAZDA.NL



"ONDANKS DE TECHNOLOGISCHE VOORUITGANG, ZIJN ER
GRENZEN AAN HET GEBRUIK VAN COMPUTERS EN
ANDERE WETENSCHAPPELIJKE MIDDELEN. UITEINDELIJK
HANGT HET ALLEMAAL AF VAN DE VAARDIGHEID EN HET
GEVOEL VAN DE AUTOFABRIKANT."

HIROTAKA KANAZAWA
MANAGING EXECUTIVE OFFICER



SPORTIEF KARAKTER

Bij Mazda zien we de dingen anders. We trekken graag ons eigen plan en durven buiten de gebaande paden te treden. Zo vroegen wij ons af waarom een auto met vierwielaandrijving geen slanke, krachtige en atletische lijnen zou kunnen hebben. Een 4x4 zou volgens ons even geraffineerd en verfijnd kunnen zijn als de meest exclusieve sportieve sedan. Daarom hebben wij de verbluffende Mazda CX-7 ontwikkeld: een 4x4 met het karakter van een sportauto.



FRISSE BLIK

Een sterk hellende voorruit. Sensuele coupélijnen verfraagd met chromen details, een aerodynamische achterspoiler en lichtmetalen velgen met grote diameter. Een subtiele chromen uitlaat die het aanwezige vermogen verraad. Dat zijn kenmerkende designeigenschappen die op andere sportieve auto's te vinden zijn. En daarom vindt u ze ook allemaal terug op de nieuwe Mazda CX-7.

Afgebeeld is de Mazda CX-7 GT-L, herkenbaar aan onder meer de chromen deurgrepen en de lichtmetalen 19-inch velgen.



BAANBREKEND BEHENDIG

De nieuwe Mazda CX-7 is niet zomaar een auto met vierwielaandrijving. De behendigheid waarmee hij zich laat manoeuvreren, is het resultaat van een fijn afgestemd onderstel dat met precisie reageert op al uw handelingen. En de nieuwe 2.2-liter *CiTD*-dieselmotor, met directe inspuiting en innovatieve Selective Catalytic Reduction (SCR) voor minder uitstoot, is revolutionair. Laat de Mazda CX-7 maar eens wat bochten zien. Zijn baanbrekende behendigheid zal u versteld doen staan.



DE IDEALE OPLOSSING

Iemand moest het doen. Iemand moest een 4x4 voor dagelijks gebruik ontwerpen. Een 4x4 die niet terugdeinst voor bochtige wegen en met hetzelfde gemak uw jetski naar het water brengt. Iemand moest een oplossing vinden voor uw liefde voor autorijden en uw andere bezigheden. Gezien onze reputatie als pionier kon die 'iemand' niemand anders dan Mazda zijn. En die 4x4 moest de Mazda CX-7 worden.



All-wheel drive (AWD)

In normale rijomstandigheden brengt het Active Torque Split AWD 100 procent van het vermogen over naar de voorwielen. Op een nat of besneeuwd wegdek of op een vergelijkbare gladde ondergrond wordt tot 50 procent van het vermogen automatisch naar de achterwielen overgebracht voor extra tractie.

Vaste grip

De nieuwe Mazda CX-7 is uitgerust met Dynamic Stability Control (DSC) en Electronic Traction Control zodat u ook op gladde wegen en in scherpe bochten grip op de weg houdt.

Stopkracht

Grote geventileerde remschijven vóór en achter zijn gecombineerd met een antiblokkeer-remsysteem (4W-ABS) met elektronische remkrachtverdeling (EBD) voor een optimaal remvermogen.

EEN ANDERE KIJK

De nieuwe Mazda CX-7 is vertrouwd en tegelijk anders. Als u gewend bent aan de verfijning van een hoogwaardige sportieve sedan waarin elke meter, schakelaar en knop op zijn plaats zit, dan is de Mazda CX-7 een feest van herkenning. En eenmaal onderweg geniet u als vanouds van het flexibele rijgedrag en het gedempte gebrom van de motor. Maar de verhoogde zitpositie en het geweldige zicht op de weg? Dat is toch net even wat anders.

Afgebeeld is de Mazda CX-7 GT-L met multi-informatiedisplay, navigatiesysteem en Bose Sound System.



EEN ANDERE DIMENSIE

Sportieve, comfortabele stoelen, geavanceerde airconditioning, hoogwaardige audio en een wielophanging die oneffenheden in het wegdek gladstrijkt: de nieuwe Mazda CX-7 combineert verfijning voor de passagiers met uitzonderlijke dynamische eigenschappen voor de bestuurder.

Afgebeeld is de Mazda CX-7 GT-L met Sand Beige lederen interieur en elektrisch verstelbare voorstoelen.



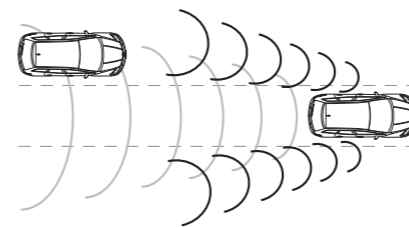
EEN ANDERE WERELD

Geavanceerde technologie heeft geleid tot een opmerkelijke verbetering van de algehele rijbeleving. Dit komt tot uitdrukking in grote zaken zoals de nieuwe, schonere en zuinigere 2.2 CiTD-dieselmotor van de Mazda CX-7, maar ook in kleinere zaken zoals de nieuw ontworpen voorruitomlijsting die het windgeruis in het interieur beperkt.



2.2 CiTD diesel

Deze geavanceerde motor voldoet aan de strenge Euro5-emissienorm zonder aan prestaties in te boeten. Dit is te danken aan het Selective Catalytic Reduction-systeem (SCR) dat stikstofoxiden in de uitlaat omzet in onschadelijk stikstof en water.



Rear Vehicle Monitoring (RVM)

RVM waarschuwt u voor verkeer dat zich in de detectiezone schuinachter bevindt. Zodra een voertuig de zone inrijdt, gaat het waarschuwingslampje in de buitenspiegel branden. Als u richting aangeeft, zal het lampje knipperen en is een geluidssignaal hoorbaar.

Rear-view parking camera

The rear-view parking camera gives the driver a clear view of the area behind the car. It works automatically, with no driver input required. When you engage reverse gear, the camera, which is fitted just above the rear licence plate, is activated. The view is then displayed on the high-definition colour Multi Information Display (MID), making light work of reversing into a tight space. The MID also includes functions for the audio system, trip computer, warning indications and maintenance settings.

UITVOERINGEN

TS+

Belangrijkste kenmerken

- Automatische airconditioning
- Met leder bekleed stuurwiel
- Lichtmetalen 18-inch velgen
- Donkergrijs metallic middenconsole
- Radio / CD- / MP3-speler met vier speakers
- Multi-informatiedisplay
- Noodstopsignalering

BUSINESS

Als TS+, plus:

- Cruise control
- Stoelverwarming
- Privacy glass
- Regen- en lichtsensor
- Bluetooth-carkit
- Achteruitrijcamera
- Navigatiesysteem
- Bandenspanningwaarschuwingssysteem
- Alarmsysteem
- CD-wisselaar

GT-L

Als Business, plus:

- Rear Vehicle Monitoring (RVM)
- Lichtmetalen 19-inch velgen
- Bose Sound System
- Mistlampen voor
- Xenon koplampen
- Chromen portiergrepen
- Elektrisch inklapbare buitenspiegels
- Sleutelloze toegang
- Lederen stoelbekleding
- Elektrisch verstelbare voorstoelen





MAAK DE MAZDA CX-7 PERSOONLIJK

Om het beste uit uw nieuwe Mazda CX-7 te halen, hebben wij voor u een assortiment functionele accessoires ontwikkeld, zoals de kofferbak-organisator en de dakdrager die de auto nog veelzijdiger maken.



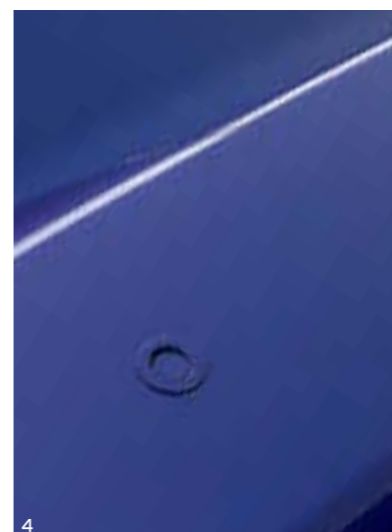
1



2



3



4



5



6



7



8



9

Pagina 18:

Roestvrijstalen dorpelplaten met CX-7-logo

1. Lichtmetalen 17-inch velgen
2. Afwerking onderzijde voorbumper
3. Afwerking onderzijde achterbumper
4. Parkeersensoren – vóór en achter
5. Onderste stootstrips, afgewerkt in chroom

6. Afneembare trekhaak

7. Kofferbak-organisator
8. Premium tapijtset
9. Bluetooth® handsfree

ONZE BELOFTE AAN U

Bij Mazda zijn we trots op de kwaliteit waarmee we iedere afzonderlijke auto bouwen. Maar daar blijft het niet bij. Net als de auto's is ook onze dienstverlening ontworpen om u als eigenaar een eerste klas ervaring te bieden. Van op maat gemaakte financieringspakketten tot fraaie merchandise-artikelen: niemand kent uw Mazda CX-7 beter dan wij.

Mazda Banking

Voor zowel zakelijke als privéklanten biedt Mazda een uitgebreid pakket voor financiering, leasing en verzekeren. Onze breed opgezette dienstverlening bewijst dat niemand beter is toegerust op het bieden van een mobiliteitstotaalpakket – en de daarbij behorende zekerheid – dan Mazda en Mazda Bank.

Mazda Fleetsales & Leasing

Als zakelijke klant van Mazda zult u merken dat de auto's van Mazda zijn ontworpen om te voldoen aan de eisen van een modern bedrijf. Onze Mazda-producten bieden aantrekkelijke aanschafprijzen, lage onderhoudskosten en een marktgerichte restwaarde, waardoor de gebruikskosten zeer voordelig uitpakken.

Drie jaar garantie op nieuwe auto's tot een maximum van 100.000 kilometer

De Mazda-garantie op nieuwe auto's is drie jaar geldig tot een maximum van 100.000 kilometer. De normale slijtageonderdelen zijn niet opgenomen in deze garantie.

Twaalf jaar garantie tegen doorroesten van binnenuit

De garantie tegen doorroesten geldt voor twaalf jaar. Uw Mazda-dealer zal eenmaal per jaar een gratis visuele inspectie van de auto uitvoeren.

Drie jaar lakgarantie

De Mazda-lakgarantie is drie jaar geldig, ongeacht het aantal kilometers. Als zich gedurende deze periode enig probleem met de lak voordoet, wordt dit hersteld door de Mazda-dealer indien de fabrikant verantwoordelijk is voor de gebreken.

Optionele Mazda Plus Garantie

Omdat we méér geven om uw Mazda, bieden we meer bescherming door een verlengde fabrieksgarantie. U kunt de garantie tot het vierde of vijfde jaar vanaf het begin van de Mazda Plus Garantie verlengen.

Mazda Servicebelofte

Betere zorg, meer waar voor uw geld, meer passie. Houdt iemand meer van uw Mazda dan u? Ja, wij. We bieden u graag de best mogelijke service voor uw Mazda. Daarom worden onze technici opgeleid door Mazda, gebruiken we onderdelen van hoge kwaliteit en bieden we garantie op elk onderdeel dat we gebruiken. Het resultaat is meer betrouwbaarheid, grotere veiligheid, een zo groot mogelijke inruilwaarde – en uiteraard veel plezier tijdens het rijden.

Mazda Euro Service

Met een gerust hart op reis met de Mazda Euro Service voor snelle, betrouwbare assistentie als u pech krijgt met uw Mazda, als deze wordt gestolen of betrokken is bij een ongeval binnen Nederland.

Mazda Digitaal Serviceregister

Het Mazda Digitaal Serviceregister biedt maximale zekerheid tegen vervalste documenten, garandeert de juistheid van de kilometerstand en vormt een makkelijk te gebruiken onderhoudsoverzicht. Alle servicegegevens van uw auto worden in een centrale database opgeslagen, die het traditionele serviceboekje met stempels vervangt. Dit waarborgt zekere, accurate en permanente informatie over het servicehistorie van uw auto.

Mazda-accessoires

De enige onderdelen en accessoires die met dezelfde zorg zijn vervaardigd als uw Mazda. Ze voldoen aan de hoogste kwaliteitseisen en zijn uiterst nauwkeurig gemaakt, zodat ze perfect passen en probleemloos presteren. Daarnaast zijn ze scherp geprijsd. Op onze accessoires ontvangt u, mits deze voor eerste aflevering zijn geïnstalleerd door de erkende Mazda-dealer / -reparateur, maar liefst 3 jaar garantie. Op onderdelen en accessoires die later worden aangeschaft geven wij u 1 jaar garantie vanaf de datum dat deze zijn gemonteerd.

Mazda Merchandising

Accessoires, kleding en gadgets van uw favoriete automerk, voor meer Zoom-Zoom in uw leven.



zoom-zoom

TECHNISCHE GEGEVENS

Motoren:

- 2.3 benzine
- 2261 cm³, viercilinder lijnmotor, 16 kleppen, dubbele bovenliggende nokkenas, 191 kW (260 pk) bij 5.500 t.p.m. en 380 Nm bij 3.000 t.p.m
 - CO₂-uitstoot: 243 g/km (Euro5-emissienorm)
 - Powertrain Control Module (PCM)
 - Accu: 55 Ah
 - Dynamo: 12V 110 A
 - DISI (Direct Injection Spark Ignition)
 - Systeem voor variabele inlaatlengte (Variable Induction System, VIS)
- 2.2 C1TD diesel
- 2184 cm³, viercilinder lijnmotor, 16 kleppen, dubbele bovenliggende nokkenas, 127 kW (173 pk) bij 3.500 t.p.m. en 400 Nm bij 2.000 t.p.m
 - CO₂-uitstoot: 199 g/km (Euro5-emissienorm)
 - Powertrain Control Module (PCM)
 - Accu: 80 Ah
 - Dynamo: 12V 100 A
 - Dieselpartikelfilter

Active Torque Control-koppeling met vierwielaandrijving:

- Door het snelheidsverschil tussen de voor- en achterassen te controleren, detecteert de aanwezige vierwielaandrijving automatisch het gripverlies van de voorwielen. Het systeem brengt in dat geval continu 50 procent van het koppel over naar de achterwielen, zodat optimale tractie ontstaat

Transmissie:

- Handgeschakelde zesversnellingsbak

Beschikbare uitvoeringen

Beschikbare uitvoeringen		2.3 benzine	2.2 C1TD diesel
Vijfdeurs:	TS+	-	■
	Business	-	■
	GT-L	■	■

■ = Beschikbaar.

Motortype

Motortype	2.3 benzine	2.2 C1TD diesel
Cilinderinhoud (cm ³)	2261	2184
Boring x slag (mm)	87,5 x 94,0	86,0 x 94,0
Aantal kleppen per cilinder	4	4
Maximumvermogen (kW (pk) / t.p.m.)	191 (260) / 5500	127 (173) / 3500
Maximumkoppel (Nm / t.p.m.)	380 / 3000	400 / 2000
Compressieverhouding	9,5 : 1	16,3 : 1

Carrosserie:

- Zelfdragende, torsiebestendige stalen carrosserie met kreukelzones vóór en achter, veiligheidskooi rond inzittenden en versterking in de portieren
- Mazda Advanced Impact Distribution and Absorption System (MAIDAS) ontworpen om de carrosseriestructuur te beschermen tegen vervormingen bij een ongeval
- Supplementary Restraint System (SRS) met centrale controle-unit en botsensors, gordelspanners, spankrachtbegrenzers en airbags

Onderstel en wielophanging:

- Vóór: onafhankelijke wielophanging met McPherson-veerpoten en rubberen zespuntsophanging
- Achter: multilink-ophanging met enkelbuisschokdempers en laag gemonteerde veren voor een maximale laadruimte

Remsysteem:

- Hydraulisch, diagonaal gescheiden dubbel remsysteem met rembekrachtiging
- Antiblokkeer-remsysteem (ABS) met elektronische remkrachtverdeling (EBD) en elektronische remassistentie (EBA)
- Vóór: geventileerde remschijven van 320 mm
- Achter: geventileerde remschijven van 302 mm

TECHNISCHE GEGEVENS

Transmissie

Transmissie	2.3 benzine	2.2 C1TD diesel
Type	Handgeschakelde zesversnellingsbak	Handgeschakelde zesversnellingsbak
Aandrijfsysteem	4x4	4x4
Overbrengingsverhoudingen:		
1e	3,818	3,818
2e	2,238	2,045
3e	1,535	1,290
4e	1,171	0,926
5e	1,085	0,853
6e	0,853	0,711
Achteruit	4,139	4,139
Eindoverbrenging:		
1e-4e	3,941	4,187
5e, 6e en achteruit	3,350	3,526

Stuurinrichting

Stuurinrichting	2.3 benzine	2.2 C1TD diesel
Stuurinrichting	Hydraulisch	Elektrisch hydraulisch
Draaicirkel (muur tot muur) (m)	6,1	6,1

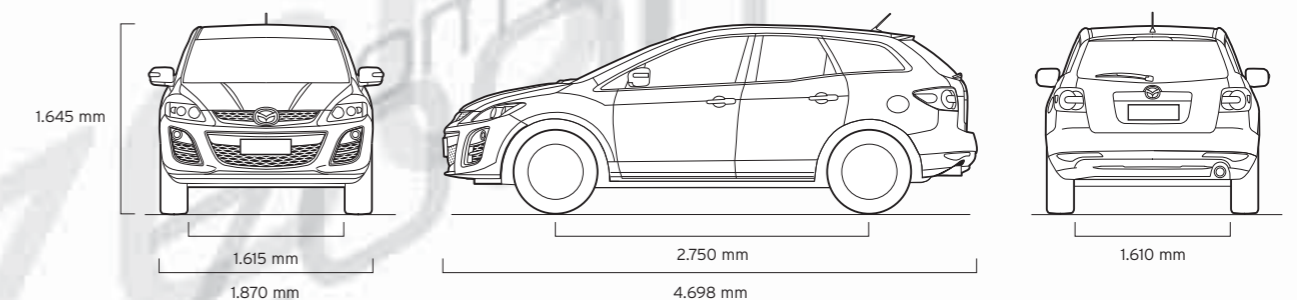
Prestaties en verbruik

Prestaties en verbruik	2.3 benzine	2.2 C1TD diesel
Acceleratie (0-100 km/uur in sec.)	8,2	11,3
Topsnelheid (km/uur)	211	200
Brandstofverbruik ¹⁾ (l/100 km):		
In de stad	14,0	9,1
Buiten de stad	8,4	6,6
Gecombineerd	10,4	7,5
CO ₂ -uitstoot ²⁾ (g/km)	243	199
EG-emissienorm	Euro5	Euro5
Aanbevolen brandstof	Ongelood RON 98	Diesel
Inhoud brandstoftank (l)	69	69

Afmetingen en gewichten

Afmetingen en gewichten	2.3 benzine	2.2 C1TD diesel
Lengte / breedte / hoogte (mm)	4698 / 1870 / 1645	4698 / 1870 / 1645
Bodemspeling tussen de assen – onbeladen (mm)	208	208
Spoorbreedte voor / achter (mm)	1615 / 1610	1615 / 1610
Wielbasis (mm)	2750	2750
Hoofdruimte / beenruimte / schouderuimte voor (mm)	1009 ³⁾ / 1059 / 1472	1009 ³⁾ / 1059 / 1473
Hoofdruimte / beenruimte / schouderuimte achter (mm)	998 ³⁾ / 925 / 1417	998 ³⁾ / 925 / 1418
Laadvolume (l):		
5-zitsconfiguratie	455	455
tot onderzijde ramen	774	774
Geventileerde remschijven voor, diameter (mm)	320	320
Geventileerde remschijven achter, diameter (mm)	302	325
Kentekengewicht (kg)	1715	1775
Max. toelaatbaar voertuiggewicht (kg):		
Totaal	2301	2430
Voor / achter	1196 / 1105	1280 / 1150
Toegestane aslast, voor / achter (kg)	1219 / 1181	1304 / 1227
Maximaal aanhangergewicht (kg):		
Ongeremd	750	750
Geremd (helling 12 %)	1450	1800
Maximale kogeldruk (kg)	100	100

¹⁾ Brandstofverbruik en CO₂-uitstoot volgens 1999/100/EC. ²⁾ Hoofdruimte voor met optioneel zonnedak is 970 mm. ³⁾ Hoofdruimte achter met optioneel zonnedak is 980 mm.
Opmerking: Alle cijfers die betrekking hebben op de dieselmotorversie zijn voorlopige gegevens.



Veiligheid en beveiliging		TS+	Business	GT-L
Mazda Advanced Impact Distribution and Absorption System (MAIDAS)		●	●	●
Supplementary Restraint System (SRS) – Centrale controle-eenheid en botsensoren, gordelspanners voorin, spankrachtbegrenzers en airbagsysteem		●	●	●
Antiblokkeer-remsysteem (4W-ABS) met elektronische remkrachtverdeling (EBD) en elektronische remassistentie (EBA)		●	●	●
Dynamic Stability Control (DSC) en Traction Control System (TCS)		●	●	●
Rear Vehicle Monitoring (RVM):	Radarsysteem met Lane Change Assist	–	–	●
Noodstopsignalering (ESS):	Schakelt automatisch de knipperlichten in bij het maken van een noodstop	●	●	●
Active Torque Control Coupling-vierwielaandrijving		●	●	●
Hoofdairbag voor bestuurder en voorpassagier		●	●	●
Zijairbags voorin		●	●	●
Gordijnairbags voor en achter		●	●	●
Airbag passagier voorin uitschakelbaar		○A	○A	○A
Waarschuwinglampje vergeten veiligheids gordel (bestuurders- en passagiersstoel) en geluidssignaal		●	●	●
Veiligheids gordels:	Voor, twee driepuntsgordels met gordelspanners	●	●	●
	Achter, drie driepuntsgordels	●	●	●
ISOFIX-bevestigingspunten voor kinderzitjes achterin (buitenste zitplaatsen)		●	●	●
Baby- en kinderstoelen:	Baby Safe Plus (max. 13 kg)	○A	○A	○A
	ISOFIX Duo Plus (9-18 kg)	○A	○A	○A
	Lord Plus (9-18 kg)	○A	○A	○A
	Kid Plus (15-36 kg)	○A	○A	○A
	Kussen voor kinderzitje ISOFIX Duo Plus	○A	○A	○A
	Kussen voor kinderzitje Lord Plus	○A	○A	○A
Elektronische wegrijbeveiliging		●	●	●
Alarmsysteem		○A	●	●

Exterieur

Banden en velgen:	Lichtmetalen 5x2-spaaks 7.5JJ x 18-inch velgen met 235/60 R18-banden	●	●	–
	Lichtmetalen 5x2-spaaks 7.5JJ x 19-inch velgen met 235/55 R19-banden	–	–	●
	Lichtmetalen 17-inch velgen met 235/65 R17-banden	○A	○A	○A
	Lichtmetalen 5x3-spaaks 8.0JJ x 19-inch velgen met 225/40 R19-banden	○A	○A	○A
Vergrendelbare wielmoeren		○A	○A	○A
Reservewiel, type thuiskomer		●	●	●
Sneeuwkettingen		○A	○A	○A
Mica / Metallic lak		○	○	○
Bumpers, voor en achter:	Carrosseriekleur	●	●	●
	Achterbumperbescherming	○A	○A	○A
	Achterbumperplaat	○A	○A	○A
	Bumperbescherming voor trekhaak	○A	○A	○A
Onderste grille:	Afgewerkt in chroom	–	–	●
Onderste stootstrips deuren:	Afgewerkt in chroom	–	–	●
Afwerking onderzijde:	Voor	○A	○A	○A
	Achter	○A	○A	○A
Dakspoiler achter:	Carrosseriekleur	●	●	–
	Carrosseriekleur, ruim design	–	–	●
Deurgrepen:	Carrosseriekleur	●	●	–
	Afgewerkt in chroom	–	–	●
Greep achterklep:	Carrosseriekleur	●	●	–
	Carrosseriekleur met chromen inzetstuk	–	–	●
Uitlaatsierstuk:	Enkele uitlaat (alleen 2.2 C/TD diesel)	●	●	●
	Dubbele uitlaat (alleen 2.3 benzine)	–	–	●
Spatlappen:	Voor	○A	○A	○A
	Voor met chromen stootstrip	○A	○A	○A
	Achter, accessoiretype	○A	○A	○A
Privacy glass in achterruiten		–	●	●
Ruitenwissers:	Voor, regelbare snelheid met interval en elektrische sproeier	●	–	–
	Voor, automatisch, met regensensor (gekoppeld aan lichtsensoren)	–	●	●
	Achter, regelbare snelheid met interval	●	●	●
Koplampen:	Halogeen, met handmatige hoogteregeling	●	●	–
	Xenon, met automatische hoogteregeling en sproeiers	–	–	●

● = Standaard; ○ = Optioneel; ○A = Optionele accessoire tegen meerprijs.

Exterieur		TS+	Business	GT-L
Regen- en lichtsensoren		–	●	●
Mistlampen voor		○A	○A	●
Mistlampen set, voor		○A	○A	–
Derde remlicht, hoog gemonteerd		●	●	●
Parkeersensor:	Achter	○A	○A	○A
	Voor en achter	○A	○A	○A
Achteruitrijcamera (inbegrepen bij navigatiesysteem met 4,1-inch full colour display)		–	●	●
Buitenspiegels:	Elektrisch verstelbaar en verwarmbaar, behuizingen in carrosseriekleur, met richtingaanwijzers, zicht op dodehoek voor bestuurder	●	●	●
	Elektrisch verstelbaar en verwarmbaar, inklapbaar, behuizingen in carrosseriekleur, met richtingaanwijzers, zicht op dodehoek voor bestuurder	–	–	●
Zonnedak:	Elektrisch bedienbaar	○A	○A	○A
Dakdragersysteem:	Dakdrager, basis	○A	○A	○A
	Ski- / snowboarddrager	○A	○A	○A
	Fietsdrager	○A	○A	○A
	Skibox, klein	○A	○A	○A
	Skibox, groot	○A	○A	○A
Trekhaak:	Afneembaar	○A	○A	○A
	Fietsdrager	○A	○A	○A
	Trekhaakkabelset (beschikbaar: 7-polig en 13-polig)	○A	○A	○A

Comfort en gemak

Centrale portiervergrendeling met afstandsbediening		●	–	–
Remote keyless entry-systeem met inklapbare sleutel		●	●	–
Remote keyless entry-systeem met Smart Card		–	–	●
Stuurbekrachtiging:	Elektrisch hydraulisch (alleen 2.2 C/TD diesel)	●	●	●
	Hydraulisch (alleen 2.3 benzine)	–	–	●
Cruise control:	Bedienbaar vanaf stuurwiel	–	●	●
Elektrisch bedienbare ramen:	Vóór en achter met snel open- / dichtfunctie en timer	●	●	●
Airconditioning:	Automatisch	●	●	●
Vloermatten vóór en achter:	Rubber, met CX-7-logo	○A	○A	○A
	Tapijset, 'Premium', zwart, met CX-7-logo	○A	○A	○A
Zonnekleppen:	Aan bestuurderszijde met afdekbare make-upspiegel, verlichting en parkeerkaarthouder	●	●	●
	Aan passagierszijde met afdekbare make-upspiegel en verlichting	●	●	●

Interieur

Stoelen met geïntegreerde hoofdsteun:	Bestuurdersstoel met verstelbare rugleuning en regelbare zithoogte	●	●	–
	Bestuurdersstoel en passagiersstoel met elektrisch verstelbare rugleuning en zithoogte, met geheugenfunctie	–	–	●
	Bestuurdersstoel verstelbaar, met geheugenfunctie	–	–	●
	Bestuurdersstoel met verstelbare lendensteun	–	●	●
	Bestuurdersstoel en passagiersstoel met elektrisch verstelbare hoek en afstand	–	–	●
Achterbank:	Verwarmbare voorstoelen	–	●	●
	Met leder bekleed	○A	○A	●
	In delen neerklapbaar (60:40)	●	●	●
Stuurwiel:	Middenarmsteun met twee bekerhouders	●	●	●
	Met leder bekleed	●	●	●
Pookknop:	In hoogte en diepte verstelbaar	●	●	●
	Met leder bekleed, inzetstuk in zilver-look	●	●	●
Portiergrepen interieur:	Voor en achter, glanzend	–	–	●
Omlijsting middenpaneel:	Afgewerkt in donkergrijs	●	●	–
	Afgewerkt in pianozwart	–	–	●
Dorpelplaten:	Standaard-design, voor en achter	●	●	●
	Roestvrij staal, met CX-7-logo, voor en achter	○A	○A	○A
	Roestvrij staal, verlicht, met CX-7-logo, voor en achter	○A	○A	○A
Handrem:	Met leder bekleed	●	●	●
Handgrepen:	Voorin en achterin (rechtsvoor en achter met jashaken)	●	●	●

● = Standaard; ○ = Optioneel; ○A = Optionele accessoire tegen meerprijs.

Interieur		TS+	Business	GT-L
Audiosystemen:	Mazda AM- / FM-radio / CD-speler met MP3-functie, met vier speakers	●	–	–
	Mazda AM- / FM-radio / 6-CD-wisselaar met MP3-functie, met vier speakers	–	●	–
	iPod-aansluiting	○A	○A	○A
	6-CD-wisselaar	○A	–	–
	Mazda AM- / FM-radio en premium Bose® Centerpoint® Surround Sound System (bestaande uit 240 watt-versterker, negen speakers en een Centerpoint® Surround Sound System met 5-kanaals digital imaging) en 6-CD-wisselaar	–	–	●
	Audiobediening vanaf het stuurwiel	●	●	●
	AUX-aansluiting en stroomuitgang (in middenconsole)	●	●	●
Satellietnavigatiesysteem:	4,1-inch full colour display	–	●	●
	Cradle voor navigatiesysteem	○A	–	–
Console voor mobiele telefoon:	Handsfreekit, spraakgestuurd, met Bluetooth®	○A	–	–
	handsfreekit, spraakgestuurd, met display en Bluetooth®	○A	–	–
Bluetooth® handsfree telefoon- en spraakbesturingssysteem		–	●	●
Meters:	Multi-informatiedisplay (MID) met boordcomputer, brandstofmeter en meter voor watertemperatuur	●	●	●
	Bandenspanningwaarschuwingssysteem	–	●	●
	Black-out-meters	●	●	●
Digitale klok		●	●	●
Stroomuitgang voor accessoires		○A	○A	○A
Schakelaar voor dashboardverlichting met dimmer		●	●	●
Waarschuwingssignaal vergeten verlichting (geluidssignaal)		●	●	●
Middenconsole voor, met afdekbare opbergruimte		●	●	●
Overige opbergruimte:	Dashboardkastje	●	●	●
	Opbergvak in rugleuning passagiersstoel	●	●	●
	Portiervakken (alleen voorportieren)	●	●	●
Binnenverlichting met geïntegreerde spot		●	●	●
Bagageruimte:	Verlichting	●	●	●
	Opbergruimte	●	●	●
	Tonneaucover	●	●	●
	Kofferbakbekleding	○A	○A	○A
	Kofferbakmat met achterbumperbeschermer	○A	○A	○A
	Kofferbaknet	○A	○A	○A
	Kofferbak-organisator	○A	○A	○A
	Hondenrek	○A	○A	○A
Binnenspiegel:	Dag- en nachtstand	●	–	–
	Dag- en nachtstand, automatisch dimmend	–	●	●
Luchtuitstroomopeningen achter		●	●	●
Pollenfilter		●	●	●
EHBO-doos		○A	○A	○A

● = Standaard; ○ = Optioneel; ○A = Optionele accessoire tegen meerprijs.

Uitvoering	TS+	Business	GT-L	
Bekleding	Zwart, stof	Zwart, stof	Zwart, leder	Sand Beige, leder
Overig interieur	Zwart	Zwart	Zwart	Sand

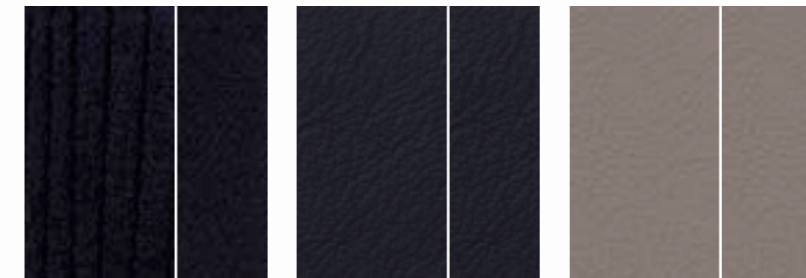
Carrosseriekleur (solid)

Brilliant Black (A3F)	■	■	■	■
-----------------------	---	---	---	---

Mica en Metallic kleuren

Aluminium Metallic (38P)	■	■	■	■
Copper Red Mica (32V)	■	■	■	■
Crystal White Pearl Mica (34K)	■	■	■	■
Galaxy Grey Mica (32S)	■	■	■	■
Sparkling Black Mica (35N)	■	■	■	■
Stormy Blue Mica (35J)	■	■	■	■

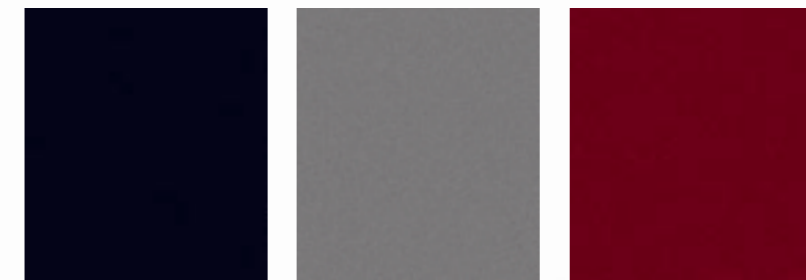
■ = Beschikbaar.



Zwart, stof (TS+ en Business)

Zwart, leder (GT-L)

Sand Beige, leder (GT-L)



Brilliant Black (A3F)

Aluminium Metallic (38P)

Copper Red Mica (32V)



Crystal White Pearl Mica (34K)

Galaxy Grey Mica (32S)

Sparkling Black Mica (35N)

Stormy Blue Mica (35J)



Uw Mazda-dealer:

Mazda Motor Nederland behoudt zich het recht voor veranderingen door te voeren in specificaties en uitrusting als resultaat van voortdurende productontwikkeling. Druk- en zetfouten voorbehouden. De getoonde kleuren en voorbeelden van interieurbekleding kunnen afwijken van de werkelijke kleuren als gevolg van beperkingen in het drukprocedé. Uw dealer kan u daarover informeren.

Bose®, het Bose-logo, Richbass®, Nd® en AudioPilot® zijn geregistreerde handelsmerken van Bose Corporation in de Verenigde Staten en andere landen. Voor gebruik is toestemming verleend.

Het Bluetooth®-woordmerk en logo's zijn eigendom van Bluetooth SIG, Inc. en elk gebruik ervan door Mazda is met toestemming. Andere handelsmerken en merknamen zijn gebruikt met toestemming van hun respectieve eigenaren.

April 2011.

BJN 307814/NLD nl/V3

Internet: www.mazda.nl

