

Mazda5



mazda



"HIROSHIMA-SPIRIT
BETEKENT NOOIT
OPGEVEN, PERFECTIE
NASTREVEN,
"WE GAAN ER VOOR"
UITSTRALEN."



"MET EEN COMPACTE,
LICHTE MOTOR, EEN
LICHTGEWICHT
CARROSSERIE EN EEN
OOGSTRELEND DESIGN
WILLEN WIJ EEN NIEUWE
STANDAARD VOOR AUTO'S
NEERZETTEN."



"MAZDA BLIJFT DE
UITDAGING AANGAAN,
WAT WE OOK DOEN. WE
DOEN HET ALTIJD
NET EVEN ANDERS."

MASAHIRO MORO
EXECUTIVE OFFICER



GEVORMD DOOR DE ELEMENTEN

De opvallende nieuwe Mazda5 ziet eruit als geen andere auto. Maar de elegante vormen die zich rond dat ruime, veelzijdige, familievriendelijke interieur krommen, zijn niet slechts een stijloefening. Door de atletische houding snijdt de Mazda5 zich met minimale wrijving door de lucht, minder brandstof verbruikend om de lucht uit de weg te duwen en de windruis laaghoudend tot fluïsterniveau voor de inzittenden. Wanneer de aerodynamische efficiëntie wordt gecombineerd met onze nieuwste generatie motoren, resulteert dat in een CO₂-uitstoot van slechts 138 g/km*. Dat alles bewijst dat het werken met de elementen uw rijervaring kan verbeteren, de benzinekosten kan verlagen en een bijdrage kan leveren aan de bescherming van het milieu.

Uniek design, maximale ruimte

De Mazda5 is uniek door zijn vloeiende design en enorme functionaliteit. Opvallend zijn de natuurlijk golvende lijnen. Het is net alsof lucht of water langs het oppervlak van de auto stromen. Onder dit speelse oppervlak biedt de Mazda5 een zee aan ruimte.

VOLG HET VERHAAL OP MAZDA.NL



"ONDANKS DE TECHNOLOGISCHE VOORUITGANG, ZIJN ER
GRENZEN AAN HET GEBRUIK VAN COMPUTERS EN
ANDERE WETENSCHAPPELIJKE MIDDELEN. UITEINDELIJK
HANGT HET ALLEMAAL AF VAN DE VAARDIGHEID EN HET
GEVOEL VAN DE AUTOFABRIKANT."

HIROTAKA KANAZAWA
MANAGING EXECUTIVE OFFICER



Afbeelding toont Mazda5 GT-M. *Genoemd cijfer heeft betrekking op de 1.6 CITD dieselmotor.

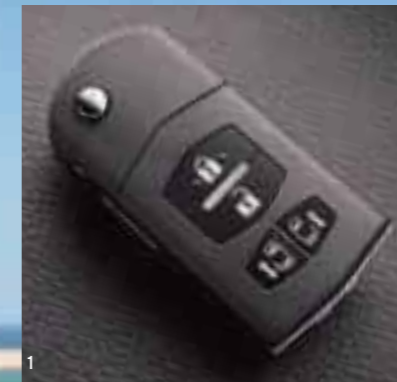
VORM MET FUNCTIE

De subtiele, natuurlijk golvende lijnen keren terug in het interieur. Daardoor is het interieur ruimtelijk en prettig. Functie bepaalt hier de vorm: daarom bevinden de instrumenten zich direct binnen het blikveld, zodat u de informatie snel en makkelijk kunt aflezen. De schakelaars op het stuur bedienen het Bluetooth®-handsfreesysteem* en audiostreaming. De belangrijkste bedieningsorganen zijn direct binnen handbereik geplaatst voor makkelijk gebruik. Door zilverkleurige accenten vallen sommige schakelaars extra op, waardoor ze snel en veilig zijn te gebruiken.

VEEL MAKKELIJKER

De Mazda doet het werk. U heeft het plezier. Of het nu gaat om sporten met vrienden, een dagje naar het strand met het gezin of het bezoek aan een zakenrelatie: de Mazda5 brengt u steeds fluitend naar uw bestemming. En u komt fluitend aan. Het in de auto zetten van de kids, de hond en alle spullen gaat makkelijker dan ooit dankzij de grote en wijd openende* schuifdeuren achter. Ze bieden perfect entree tot de zitplaatsen en tot de 1.485 liter** grote bagageruimte.

- 1 Afstandsbediening voor elektrische schuifdeuren achter**
Deze optie is niet beschikbaar in Nederland.
- 2 AUX-aansluiting en 12-voltaansluiting**
Voor in-car-entertainment en het opladen van apparatuur.
- 3 Centrale bergruimte**
Alles binnen handbereik terwijl u onderweg bent.
- 4 Bergruimte in tweede zitrij**
Perfect voor de passagiers achterin.
- 5 Bergruimte onder de stoel**
Uit het zicht en toch gemakkelijk bereikbaar.
- 6 Bergvak in de vloer van de bagageruimte**
Uw waardevolle spullen uit het zicht weggeborgen in de auto.





BEREID OM TE VERANDEREN

Dat is toch fantastisch: een auto met een interieur dat zich aanpast aan uw wensen zodat u uw wensen niet hoeft aan te passen aan de auto? Dat is het idee achter het slimme Karakuri-stoelsysteem van de Mazda5. Karakuri is uniek: het biedt 42 verschillende opstellingen. Het systeem is makkelijk in gebruik: in enkele seconden verandert u uw Mazda5 van een gezinsauto in een ruime vrachtvervoerder – en terug gaat net zo snel.

Innovatief

Het Karakuri-stoelsysteem past zich aan de wisselende behoeften van uw gezin aan. In combinatie met de schuifdeuren achter zorgt het ervoor dat de Mazda5 sneller en gemakkelijker is in- en uit te laden.

Boven: 7 zitplaatsen

De 2-3-2-stoelindeling biedt maximale passagiersruimte.

1 6 zitplaatsen

Toegang tot de derde zitrij is eenvoudig doordat de middelste stoel van de tweede zitrij kan worden neergeklapt.

2 5 zitplaatsen

De middelste rugleuning van de tweede zitrij kan worden neergeklapt tot comfortabele armsteun.

3 2 zitplaatsen

Alle achterstoelen klappen eenvoudig neer voor maximale laadruimte – u hoeft ze niet te verwijderen.

4 2 zitplaatsen

Vlakke laadruimte.



1



2



3



4

SPORTIEF RIJPLEZIER

Licht, wendbaar en snel. Deze woorden kenmerken de rijdynamiek van de Mazda5. Hij voelt aan als een sportsedan. Dat is te danken aan de geperfectioneerde techniek. De Mazda5 reageert nauwkeurig op elke stuurbeweging. Het gaspedaal geeft direct en gelijkmatig uw commando's door. De vering vangt snelle koerswijzigingen op en absorbeert oneffenheden in de weg voor maximaal rijcomfort.



Elektronische stuurbevestiging (EPAS)

Met EPAS wordt de benodigde stuurkracht aangepast aan de snelheid waarmee de auto rijdt. Bij lage snelheden is er maar weinig kracht nodig om aan het stuur te draaien. Bij hogere snelheden is er juist meer kracht nodig omdat de stuurbevestiging minder hard werkt. Hierdoor stuurt de auto heel nauwkeurig en ervaart u de stabiliteit. Daarnaast zorgt EPAS ook nog eens voor minder uitstoot en een lager brandstofverbruik.

Xenon-koplampen

Verbeterd het zicht op de weg ver voor u, zodat u snel kunt reageren op mogelijk gevaarlijke situaties lang voordat u die bereikt (standaard op Mazda5 GT-M; optie op de Mazda5 Business).



SLIMMER DUS ZUINIGER

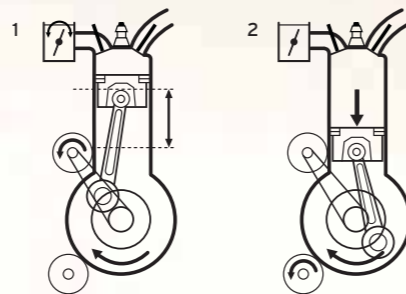
De motor slaat ineens af ... En zo hoort het ook. Als u in een Mazda5 met nieuwe 2.0 DISI i-stop benzinemotor rijdt, dan verbruikt de auto geen brandstof wanneer de auto stilstaat voor een verkeerslicht of in een file. Dat komt omdat het ingenieuze i-stop-systeem van Mazda automatisch de motor uitschakelt als de auto niet in beweging is*. En het start de motor opnieuw zodra u het koppelingspedaal intrapt. Heel simpel allemaal. Mazda's i-stop werkt bovendien sneller dan elk ander vergelijkbaar stopstartstelsel. Het systeem maakt de auto zuiniger en heeft geen enkele invloed op de prestaties en uw rijplezier.

i-stop

Mazda's i-stop-systeem is uniek. Traditionele stop-startsystemen gebruiken de startmotor. Maar i-stop maakt gebruik van onze geavanceerde verbrandingsmotorstartmethode. Deze nieuwe generatie Mazda-techniek maakt i-stop soepeler en sneller dan elk ander systeem: in slechts 0,35 seconden is de motor weer gestart.

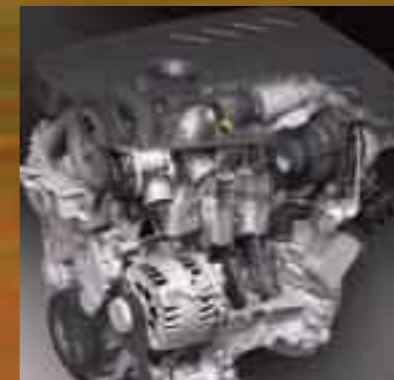
1. Motor in optimale positie gestopt – klaar voor snelle herstart.
2. Verbrandingsenergie herstart de motor.

* Voordat i-stop de motor uitschakelt, beoordeelt de computer of het beter is om de motor te laten draaien. Ga voor meer informatie over de werking en gebruiksomstandigheden naar de website www.mazda.nl/aboutmazda/technology/i-stop/ of informeer bij uw Mazda-dealer.



GEDREVEN DOOR HET MILIEU

Bij Mazda vinden we dat de ontwikkeling van schonere, groenere auto's nooit mag leiden tot een compromis wat betreft het rijplezier. Dus maakten we de Mazda5 heel zuinig en schoon (hij voldoet aan de nieuwste Euro5-emissienormen). En we zorgden voor motoren die heel soepel lopen, met een snelle en gelijkmatige respons op de bewegingen van uw rechervoet. Het resultaat is een milieubewuste keuze waarop u trots kan zijn. Genieten mag!



2.0 DISI i-stop

De 2.0-liter benzinemotor van de Mazda5 maakt gebruik van de geavanceerde DISI-technologie (Direct Injection Spark Ignition). Daarbij wordt de brandstofnevel rechtstreeks in de cilinder gespoten, waardoor een hogere compressieverhouding mogelijk is. Dit leidt tot een gelijkmatig en flexibel geleverd koppel en vermogen – en een brandstofzuinigheid tot 6,9 l/100 km en een CO₂-uitstoot van 159 g/km.

Euro5-emissienorm

Onze inzet voor de bescherming van het milieu blijkt uit het feit dat elke motor in de Mazda5-reeks voldoet aan de nieuwste Euro5-emissienorm.

Handgeschakelde zesversnellingsbak

Een handgeschakelde zesversnellingsbak is nu standaard op alle Mazda5-modellen. De extra versnelling draagt bij aan een verminderd brandstofverbruik, lagere uitstoot en grotere finesse bij hogere snelheden.

1.6 CTD Diesel

Met een compacte turbo en multipoint-inspuiting voor een betere acceleratie, een verhoogd koppel bij lagere toerentallen en een lager verbruik (tot 5,2 l/100 km) en een CO₂-uitstoot van gemiddeld slechts 138 g/km.

Schakelindicator

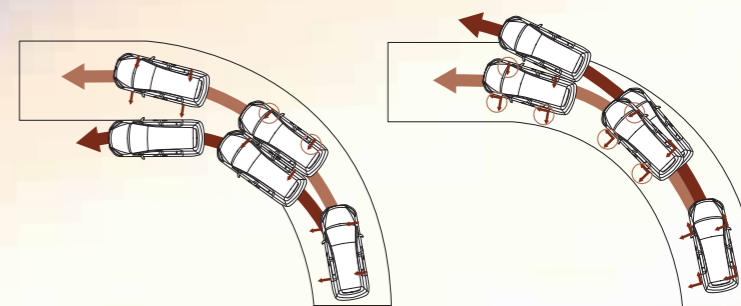
Een schakelindicator op het dashboard licht op bij de optimale toerentallen om de bestuurder te helpen gelijkmatiger en zuiniger te rijden (alleen 2.0 DISI i-stop).

BESCHERMD DOOR TECHNOLOGIE

Voorkomen is beter dan genezen. De veiligheidstechnologie van de Mazda5 kan een ongeval voorkomen of, wanneer dat niet tot de mogelijkheden behoort, de gevolgen ervan beperken. Noodstopsignalering (ESS) waarschuwt bestuurders achter u wanneer u plotseling moet remmen, zodat ze meer tijd hebben om te stoppen. Het bandenspanningwaarschuwingssysteem geeft een signaal als de spanning van een van de banden onder het optimale bandenspanningniveau valt. In het geval van een aanrijding biedt de combinatie van de veiligheidskooi en het Supplementary Restraint System (SRS) van de Mazda5 uitmuntende bescherming aan de inzittenden, terwijl een energieabsorberende constructie in de motorkap en de voorbumper de kans op ernstige verwonding van voetgangers helpt verminderen.

Dynamic Stability Control (DSC)

DSC verbetert de stabiliteit in gevaarlijke situaties, ongeacht het wegdek waarop de auto rijdt. Het systeem, dat samenwerkt met ABS, beperkt indien nodig het motorvermogen en regelt zorgvuldig de remdruk per wiel, zodat de auto zonder over- en ondersturen een bocht kan nemen of obstakels kan ontwijken zonder in te boeten aan trekkracht en stabiliteit. Door regeling van het motorkoppel voorkomt TCS (Traction Control System) dat de wielen onder de 30 km/uur gaan spinnen op bijvoorbeeld een glad wegdek.



Antiblokkeer-remsysteem (ABS)

In combinatie met elektronische remkrachtverdeling (EBD) en elektronische remassistentie (EBA) zorgt ABS voor optimale remprestaties, zodat u ook bij regen en sneeuw de macht over het stuur behoudt.

Elektronische remassistentie (EBA)

EBA controleert hoe hard en hoe snel u het rempedaal indrukt, om te bepalen of het om een noodstop situatie gaat. Tijdens zulke cruciale ogenblikken past EBA automatisch op elk wiel de maximale remkracht toe om de remafstand te bekorten.



Carrosserie van staal met een hoge treksterkte

Het gebruik van staal met een hoge treksterkte voor de carrosserie voorziet, behalve in een sterke veiligheidskooi, in gewichtsbesparing en biedt een solide basis voor het onderstel en de stuurinrichting die het rijden in de Mazda5 zo plezierig maken.

Airbags

De Mazda5 is uitgerust met een hoofdairbag voor bestuurder en bijrijder, zijairbags op de voorste rij en gordijnairbags voor alle drie rijen.



ISOFIX-systeem

Het ISOFIX-systeem biedt veilige bevestigingspunten voor kinderzitjes. U kunt een ISOFIX-kinderzitje snel bevestigen aan ISOFIX-bevestigingspunten met een simpel aandruk-systeem. Deze bevestigingspunten en aandruk-systemen voor kinderzitjes zitten op standaardlocaties, zodat elk ISOFIX-kinderzitje kan worden bevestigd in elke auto met het ISOFIX-systeem.

Parkeersensoren

Bij het manoeuvreren detecteren sensoren eventuele obstakels aan de voor- en achterkant, waarop een zoemer een waarschuwingssignaal geeft (leverbaar als accessoire).

KIES UW UITRUSTING

Zoals u mag verwachten van een auto met zoveel gebruikersopties, biedt de Mazda5 een geweldige keuze uit een groot aantal uitrustingsniveaus. U kiest de uitrusting die past bij uw wensen.



Mazda 5 S

Belangrijkste kenmerken:

- Elektrisch bedienbare ramen voor en achter
- Centrale portiervergrendeling met afstandsbediening
- Elektrisch verstelbare en verwarmbare buitenspiegels, behuizing in carrosseriekleur
- Handmatige airconditioning
- Tweede zitrij met verschuifbare stoelen
- Radio en CD-speler met MP3-functie, vier speakers
- AUX-aansluiting en -stroomuitgang
- ISOFIX-bevestigingspunten voor kinderzitjes (alleen tweede zitrij)
- Dynamic Stability Control (DSC) en Traction Control System (TCS)
- Noodstopsignalering (ESS)
- Hoofdainbag voor bestuurder en bijrijder
- Zijairbags voorin
- Gordijnairbags voor en achter

Mazda 5 TS

Als S, uitgebreid met:

- Lichtmetalen 5x2-spaaks 16-inch velgen met 205/55-banden
- Mistlampen voor
- Automatische airconditioning
- Radio en CD-speler met MP3-functie, zes speakers
- Pookknop en stuurwiel met leder bekleed
- Audiobediening vanaf het stuurwiel
- Boordcomputer
- Verstelbare lendensteun in bestuurdersstoel
- Tweede zitrij met verschuifbare stoelen, met inklapbare Karakuri-stoel in het midden waarmee de twee afzonderlijke stoelen van de tweede rij kunnen worden veranderd in een 3-persoonsbank
- Derde inklapbare zitrij bestaande uit twee gelijke delen
- Picknicktafels (aan achterzijde voorstoelen)

Mazda 5 TS+

Als TS, uitgebreid met:

- Regen- en lichtsensor
- Privacy glass in zij- en achterraam
- Cruise control
- Parkeersensoren achter
- Verwarmbare stoelen voor bestuurder en voorpassagier

Mazda 5 BUSINESS

Als TS+, uitgebreid met:

- Bluetooth® met audiostreaming

Mazda 5 GT-M

Als Business, uitgebreid met:

- Lichtmetalen 5x2-spaaks 17-inch velgen met 205/50-banden
- Dakspoiler in carrosseriekleur
- Zijskirts in carrosseriekleur
- Donkergetinte, zilverkleurige grille
- Xenon-koplampen
- 6-CD-wisselaar
- Bandenspanningwaarschuwingssysteem

MAAK DE MAZDA5 PERSOONLIJK

Door te kiezen voor een Mazda5 bewijst u dat u uw eigen plan trekt. En of u nu een sessie windsurfen in de vroege ochtend in de planning heeft of de kinderen naar school moet brengen, de brede reeks Mazda-accessoires biedt alle mogelijkheden om de Mazda5 aan uw eigen voorkeuren aan te passen. De accessoires op deze pagina geven een indruk van de mogelijkheden. Zo kunt u niet alleen het uiterlijk aanpassen, u kunt de auto bovendien nóg praktischer en veelzijdiger maken. Raadpleeg uw dealer voor meer details.



Donkergetinte, zilverkleurige grille.



Verlichte dorpelplaten.



Chroomwerk achterklep.



Achterbumperbeschermplaat.



Dakspoiler achter.



Chromen uitlaatsierstuk.

MAAK DE MAZDA5 PERSOONLIJK

De lichtmetalen velgen complementeren het design van de Mazda5 schitterend. Geheel volgens onze gewichtsbeperkende 'gramstrategie' zijn de velgen sterk en uiterst licht tegelijk. En ze zijn zo vormgegeven dat de aanhechting van remstof beperkt is.



- 1 Stalen 15-inch velg met wielcover, standaard op de Mazda5 S
- 2 Lichtmetalen 15-inch velgen, 5-spaaks
- 3 Lichtmetalen 15-inch velgen, 6-spaaks
- 4 Lichtmetalen 16-inch velgen, 5x2-spaaks
- 5 Lichtmetalen 16-inch velgen, 10-spaaks, standaard op de Mazda5 TS, TS+ en Business
- 6 Lichtmetalen 17-inch velgen, 5x2-spaaks, standaard op de Mazda5 GT-M

MAAK DE MAZDA 5 PERSOONLIJK



- 1 Audio / satellietnavigatie
- 2 Armleuning met opbergvak
- 3 iPod-aansluiting
- 4 Handsfreetkit
- 5 Welkomstverlichting

- 6 Lichtmetalen pedalen
- 7 Kofferbakbekleding
- 8 Kofferbakverlichting
- 9 Hondenrek
- 10 Trekhaak

- 11 Dakdrager
- 12 Fietsdrager voor in het interieur

ONZE BELOFTE AAN U

Bij Mazda zijn we trots op de kwaliteit waarmee we iedere afzonderlijke auto bouwen. Maar daar blijft het niet bij. Net als de auto's is ook onze dienstverlening erop gericht om u als eigenaar een eerste klas ervaring te bieden. Van op maat gemaakte financieringspakketten tot fraaie merchandiseartikelen: niemand kent uw Mazda5 beter dan wij.

Mazda Banking

Voor zowel zakelijke als particuliere klanten biedt Mazda een uitgebreid pakket voor financiering, leasing en verzekering. Onze breed opgezette dienstverlening vormt een totaalpakket in mobiliteit, met de daarbij behorende zekerheid, die Mazda en Mazda Banking bieden.

Mazda Fleetsales & Leasing

Als zakelijke klant van Mazda zult u merken dat de auto's van Mazda zijn ontworpen om te voldoen aan de eisen van een modern bedrijf. Onze Mazda-producten bieden aantrekkelijke aanschafprijzen, lage onderhoudskosten en een marktgerichte restwaarde, waardoor de gebruikskosten zeer voordelig uitpakken.

Drie jaar garantie op nieuwe auto's

De Mazda-garantie op nieuwe auto's is drie jaar geldig tot een maximum van 100.000 kilometer. De normale slijtageonderdelen zijn niet opgenomen in deze garantie.

Twaalf jaar garantie tegen doorroesten

De garantie tegen doorroesten van binnenuit geldt voor twaalf jaar. Uw Mazda-dealer zal eenmaal per jaar een gratis visuele inspectie van de auto uitvoeren.

Drie jaar lakgarantie

De Mazda-lakgarantie is drie jaar geldig, ongeacht het aantal kilometers. Als zich gedurende deze periode enig probleem met de lak voordoet, wordt dit hersteld door de Mazda-dealer indien de fabrikant verantwoordelijk is voor de gebreken.

Optionele Mazda Plus Garantie

Omdat we méér geven om uw Mazda, bieden we meer bescherming door een verlengde fabrieksgarantie. U kunt de garantie tot het vierde of vijfde jaar vanaf het begin van de Mazda Plus Garantie verlengen.

Mazda Servicebelofte

Betere zorg, meer waar voor uw geld, meer passie. Houdt iemand meer van uw Mazda dan u? Ja, wij. We bieden u graag de best mogelijke service voor uw Mazda. Daarom worden onze technici opgeleid door Mazda, gebruiken we onderdelen van hoge kwaliteit en bieden we garantie op elk onderdeel dat we gebruiken. Het resultaat is meer betrouwbaarheid, grotere veiligheid, een zo hoog mogelijke inruilwaarde – en uiteraard veel plezier tijdens het rijden.

Mazda Euro Service

Met een gerust hart op reis met de Mazda Euro Service voor snelle, betrouwbare assistentie als u pech krijgt met uw Mazda, als deze wordt gestolen of betrokken is bij een ongeval binnen Nederland.

Mazda Digitaal Serviceregister

Het Mazda Digitaal Serviceregister biedt maximale zekerheid tegen vervalste documenten, garandeert de juistheid van de kilometerstand en vormt een makkelijk te gebruiken onderhoudsoverzicht. Alle servicegegevens van uw auto worden in een centrale database opgeslagen, die het traditionele serviceboekje met stempels vervangt. Dit waarborgt zekere, accurate en permanente informatie over de servicehistorie van uw auto.

Mazda-accessoires

De enige onderdelen en accessoires die met dezelfde zorg zijn vervaardigd als uw Mazda. Ze voldoen aan de hoogste kwaliteitseisen en zijn uiterst nauwkeurig gemaakt, zodat ze perfect passen en probleemloos presteren. Daarnaast zijn ze scherp geprijsd. Op onderdelen en accessoires die later worden aangeschaft, geven wij u 1 jaar garantie vanaf de datum dat deze zijn gemonteerd.

Mazda Merchandising

Accessoires, kleding en gadgets van uw favoriete automerk, voor meer Zoom-Zoom in uw leven.

ONZE INZET VOOR HET MILIEU

Mazda maakt auto's die spannend zijn, uitnodigen om in te rijden, een prettige rijervaring bieden en waarin u wilt blijven rijden. Maar we zetten ons eveneens in voor het milieu: om een duurzame toekomst voor iedereen te realiseren. Dat betekent zo weinig mogelijk gebruikmaken van natuurlijke rijkdommen, en bij alles wat we doen nooit de milieuoverwegingen uit het oog verliezen.

Ons doorlopende duurzaamheidsprogramma is gewijd aan de ontwikkeling van schone technologieën. Dit bestrijkt elk aspect van de milieueffecten van een auto – uiteenlopend van de planning en ontwikkeling tot de productie, het gebruik en de uiteindelijke recycling / verwijdering. Hieronder volgen drie voorbeelden van de vele manieren waarop ons milieubeleid al tot aanzienlijke innovaties in 'groene' technologie heeft geleid.

Bioplastics

Mazda maakt als eerste in de industrie gebruik van CO₂-neutraal*, uit gewassen gewonnen biomassa met een hoog plantaardig aandeel om plastics voor het interieur van onze auto's te produceren. Hiermee zijn we minder afhankelijk van fossiele brandstoffen en wordt onze CO₂-uitstoot verlaagd. Het productieproces maakt niet alleen gebruik van duurzame grondstoffen, maar het vereist bovendien 30 procent minder energie dan de productie van petrochemische polypropyleenplastics.

Om geschikt te zijn voor gebruik als auto-onderdelen moeten bioplastics voldoen aan strikte criteria wat betreft sterkte en hittebestendigheid. Mazda's bioplastic is drie keer sterker en 25 procent meer hittebestendig dan conventionele bioplastics – zodat de onderdelen lichter kunnen zijn en de brandstofzuinigheid wordt verbeterd. Daarnaast kan ons bioplastic, in tegenstelling tot conventionele bioplastics die alleen geschikt zijn voor geperste onderdelen, ook geëxtrudeerd worden, waarmee het een perfect materiaal is voor een grotere verscheidenheid van auto-onderdelen.

*Dezelfde hoeveelheid CO₂ die vrijkomt wanneer het bioplastic afgebroken of verbrand wordt, wordt geabsorbeerd door groeiende planten, zodat ons bioplastic een verwaarloosbare impact heeft op de totale niveaus van CO₂ in de atmosfeer.

Semidroge verspaning

De gegoten metalen onderdelen van een auto doorlopen een verscheidenheid aan bewerkingsprocessen, zoals frezen en boren. Bij conventionele verspaningsmethoden wordt gebruikgemaakt van enorme hoeveelheden koelvloeistoffen op waterbasis om de snijgereedschappen te koelen en te smeren, en om afvalmateriaal te verwijderen en te verzamelen. Er is ook een pomp nodig om de koelvloeistof af te voeren, die op zichzelf al een aanzienlijke hoeveelheid energie verbruikt. Een ander probleem is de verwijdering van alle overtollige koelvloeistof. Het verminderen van de hoeveelheid koelvloeistof die bij de bewerking werd gebruikt, vormde een enorme mogelijkheid voor Mazda om de duurzaamheid van ons productieproces te vergroten. Onze 'semidroge' verspaning was de oplossing, omdat daarbij de grote hoeveelheden conventionele koelvloeistof worden vervangen door kleine hoeveelheden vernevelde biologisch afbreekbare olie in een luchtstraal.

Voordelen van semidroge verspaning:

- Het inzetten van Mazda's semidroge systeem bij 90 procent van de verspaningsbewerkingen resulteerde in een vermindering van 84 procent van de benodigde koelvloeistof
- Mazda heeft het elektriciteitsverbruik van de verspaningsinrichtingen met 40 procent teruggebracht. Twee derde van deze vermindering is te danken aan het semidroge proces
- Dankzij het recyclen van de bij de bewerking en smering gebruikte olie is het volume van afvalvloeistoffen op oliebasis verminderd. De hoeveelheid afvalvloeistoffen die door de verspaningsinrichtingen wordt geproduceerd is teruggebracht met 80 procent

Recycling

Recycling spaart natuurlijke rijkdommen en vermindert afvalstorting. In 1992 begonnen we als eerste autofabrikant met het recyclen van bumpers. We moesten echter 99,85 procent van de oude verf van oude bumpers verwijderen voordat het plastic zuiver genoeg was om een nieuwe laag op aan te brengen. Dat betekende dat we in het gebruik van het gerecyclede bumperplastic beperkt waren tot die plaatsen waar het niet zichtbaar was, omdat met conventionele recyclingmethoden slechts 98,5 procent kon worden gehaald. Bij Mazda nemen we nooit genoeg met 'conventioneel', en dus hebben we een nieuw recyclingproces ontwikkeld waarbij 99,9 procent van de oude verf wordt verwijderd. En daarom kunnen we nu oude plastic bumpers gebruiken om in nieuwe te veranderen.

Mazda Premacy Hydrogen RE

Deze geavanceerde auto combineert de waterstofwankelmotor van Mazda met een hybride-aandrijfsysteem. De waterstofmotor wekt elektriciteit op die wordt gebruikt om de wielen aan te drijven met een elektrische motor. Dit is een extreem energiezuinig systeem dat de auto een uitzonderlijk rijgedrag biedt, zodat de bestuurder van uitmuntende prestaties kan genieten met een bereik van 200 kilometer op waterstofbrandstof. Voor een nog groter bereik stelt het dubbele brandstofsysteem de auto in staat om zowel op benzine als waterstof te lopen.

TECHNISCHE GEGEVENS

Motoren:

- 1.8 Benzine
- 1798 cm³, viercilinder lijnmotor, 16 kleppen, dubbele bovenliggende nokkassen, vóór gemonteerd, 85 kW (115 pk) bij 5.300 t.p.m en 165 Nm bij 4.000 t.p.m
 - CO₂-uitstoot: 168 g/km (Euro5-emissienorm)
 - Accu: 50 Ah
- 2.0 Benzine
- 1.998 cm³, viercilinder lijnmotor, 16 kleppen, dubbele bovenliggende nokkassen, vóór gemonteerd, 110 kW (150 pk) bij 6.200 t.p.m en 191 Nm bij 4.500 t.p.m
 - CO₂-uitstoot van 159 g/km (Euro5-emissienorm)
 - Accu: 46 Ah plus 26 Ah
 - DISI (Direct Injection Spark Ignition)
 - i-stop
 - Miller-cyclussysteem
 - Variabele klepbediening (VVT)
 - Systeem voor variabele inlaatlengte (Variable Induction System, VIS)
- 1.6 CíTD Diesel
- 1.560 cm³, viercilinder lijnmotor, 8 kleppen, enkele bovenliggende nokkassen, vóór gemonteerd, 85 kW (115 pk) bij 4.000 t.p.m. en 270 Nm bij 1.750 t.p.m
 - CO₂-uitstoot: 138 g/km (Euro5-emissienorm)
 - Accu: 75 Ah
 - Common-rail dieselinjectie
 - Dieselpartikelfilter

Transmissie:

- Handgeschakelde zesversnellingsbak – schakelt nauwkeurig en makkelijk, waardoor de bestuurder goede controle over de techniek ervaart

Carrosserie:

- Zelfdragende, torsiebestendige stalen carrosserie met kreukelzones vóór en achter, veiligheidskooi rond inzittenden en versterking in de portieren
- Mazda Advanced Impact Distribution and Absorption System (MAIDAS), ontworpen om de carrosseriestructuur te beschermen tegen vervormingen bij een ongeval
- Supplementary Restraint System (SRS) met centrale controle-unit en botsensors, gordelspanners, spankrachtbegrenzers en airbags

Onderstel en wielophanging:

- Vóór: onafhankelijke wielophanging met McPherson-veerpoten en schroefveren
- Achter: E-type multilink-ophanging, onafhankelijk, met gekantelde dempers en laag gemonteerde veren voor maximale ruimte voor derde zitrij en / of kofferbak

Remsysteem:

- Hydraulisch, diagonaal gescheiden dubbel remsysteem met rembekrachtiging
- Antiblokkeer-remsysteem (ABS) met elektronische remkrachtverdeling (EBD) en elektronische remassistentie (EBA)
- Vóór: geventileerde remschijven van 278 mm met 15-inch velgen (300 mm met 16- of 17-inch velgen)
- Achter: massieve remschijven van 278 mm

BESCHIKBARE UITVOERINGEN EN TECHNISCHE GEGEVENS

Beschikbare uitvoeringen	1.8 Benzine	2.0 Benzine	2.0 Benzine 5-traps Automaat	1.6 CíTD Diesel
S	■	–	–	■
TS	■	■	–	■
TS+	■	■	■	■
GT-M	–	■	–	■
Business	■	■	–	■

■ = Beschikbaar.

Motortype

Cilinderinhoud (cm ³)	1.798	1.998	1.998	1.560
Boring x slag (mm)	83,0 x 83,1	87,5 x 83,1	87,5x 83,1	75,0 x 88,3
Aantal kleppen per cilinder	4	4	4	2
Maximumvermogen (kW (pk) / t.p.m.)	85 (115) / 5.300	110 (150) / 6.200	106(144) / 6500	85 (115) / 4.000
Maximumkoppel (Nm / t.p.m.)	165 / 4.000	191 / 4.500	180/ 4.500	270 / 1.750
Compressieverhouding	10,8	11,5	10,0	18,3

Transmissie

Type	Handgeschakelde zesversnellingsbak	Handgeschakelde zesversnellingsbak	Automatische vijfversnellingsbak	Handgeschakelde zesversnellingsbak
Overbrengingsverhoudingen:				
1e	3,454	3,454	3,620	3,727
2e	1,736	1,736	1,925	2,048
3e	1,161	1,161	1,285	1,258
4e	0,914	0,914	0,933	0,919
5e	0,795	0,795	0,692	0,738
6e	0,645	0,645	–	0,622
Achterruit	3,198	3,198	3,405	3,818
Eindoverbrenging	4,588	4,105	3,863	3,824

Stuurinrichting

Stuurinrichting	Elektrisch aangedreven tandheugelbesturing, snelheidsafhankelijke stuurbekrachtiging			
Draaicirkel (muur tot muur) (m)	11,2	11,2	11,2	11,2

Prestaties en verbruik

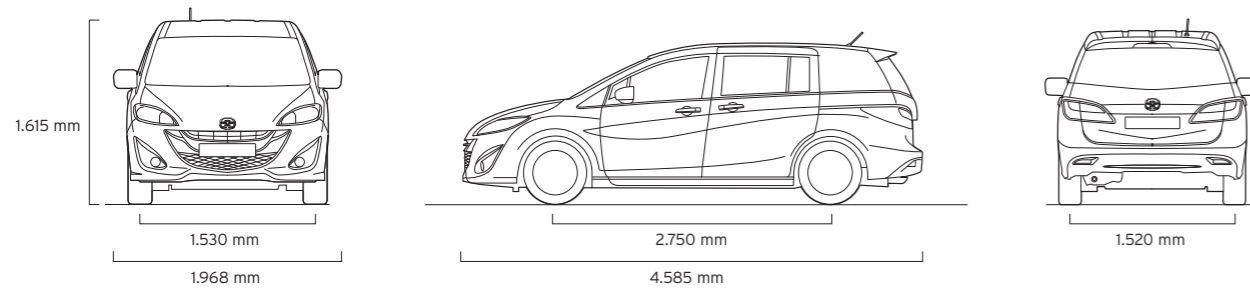
Acceleratie 0-100 km/uur	12,8	11,2	13,1	13,7
Topsnelheid (km/uur)	182	194	186	180
Brandstofverbruik ¹⁾ (l/100 km):				
In de stad	9,3	9,0	11,2	6,4
Buiten de stad	6,0	5,7	6,5	4,6
Gecombineerd	7,2	6,9	8,3	5,2
CO ₂ -uitstoot ¹⁾ (g/km)	168	159	192	138
EG-emissienorm	Euro5	Euro5	Euro5	Euro5
Aanbevolen brandstof	Ongelood RON 95	Ongelood RON 95	Ongelood RON 95	Diesel
Inhoud brandstoftank (l)	60	60	60	60

¹⁾ Brandstofverbruik en CO₂-emissie volgens 1999/100/EC.

TECHNISCHE GEGEVENS

Afmetingen en gewichten		1.8 Benzine	2.0 Benzine	2.0 Benzine vijftrapsautomaat	1.6 C1TD Diesel
Lengte / breedte (met spiegels) / hoogte (mm)		----- 4.585 / 1.750 / 1.615 -----			
Bodemspeling tussen de assen – onbeladen (mm)		130	130	130	130
Sporbreedte voor / achter (mm)		1.530 / 1.520	1.530 / 1.520	1.530 / 1.520	1.530 / 1.520
Wielbasis (mm)		2.750	2.750	2.750	2.750
Hoofdruimte / beenruimte / schouderuimte voor (mm)		----- 1.034 / 1.035 / 1.409 -----			
Hoofdruimte / beenruimte / schouderuimte tweede zitrij (mm)		----- 1.000 / 1.001 / 1.410 -----			
Hoofdruimte / beenruimte / schouderuimte derde zitrij (mm)		----- 942 / 775 / 1.251 -----			
Laadruimte volgens VDA (l):	Bij 5 stoelen (tot dak)	780	780	780	780
	Bij 2 stoelen (tot dak)	1.485	1.485	1.485	1.485
Geventileerde remschijven voor, diameter (mm)		278* / 300	278* / 300	278* / 300	278* / 300
Remschijven achter, diameter (mm)		278	278	278	278
Kentekengewicht (kg)		1.370	1.385	1.385	1.390
Max. toelaatbaar voertuiggewicht (kg):	Totaal	2.085	2.125	2.125	2.125
	Voor / achter	945 / 1.140	980 / 1.145	975 / 1.150	975 / 1.150
Toegestane aslast, voor / achter (kg)		985 / 1.195	1.020 / 1.200	1.020 / 1.200	1.020 / 1.205
Max. aanhangergewicht (kg):	Ongeremd	600	600	600	600
	Geremd (helling 8 %)	1.600	1.600	1.200	1.350
	Geremd (helling 12 %)	1.200	1.200	1.200	1.200
Maximale kogeldruk (kg)		75	75	75	75

* Bij 15-inch velgen.



UITRUSTING

Veiligheid en beveiliging		S	TS	TS+	GT-M	Business
Mazda Advanced Impact Distribution and Absorption System (MAIDAS) – Triple H-veiligheidsconstructie beschermt de inzittenden bij botsingen		●	●	●	●	●
Supplementary Restraint System (SRS) – Centrale controle-unit en botsensors, gordelspanners voorin, spankrachtbegrenzers en airbagsysteem		●	●	●	●	●
Antiblokkeer-remsysteem (4W-ABS) met elektronische remkrachtverdeling (EBD) en elektronische remassistentie (EBA)		●	●	●	●	●
Dynamic Stability Control (DSC) en Traction Control System (TCS)		●	●	●	●	●
Noodstopsignalering (ESS): Schakelt automatisch de knipperlichten in bij het maken van een noodstop		●	●	●	●	●
Hoofdairbag voor bestuurder en bijrijder		●	●	●	●	●
Zijairbags voorin		●	●	●	●	●
Gordijnairbags voor en achter (inclusief derde zitrij bij 7-zitter)		●	●	●	●	●
Airbag passagier voorin uitschakelbaar		○A	○A	○A	○A	○A
Veiligheids gordels:	Voor, twee driepuntsgordels met gordelspanners	●	●	●	●	●
	Achter, drie driepuntsgordels (ELR)	●	●	●	●	●
Bevestigingspunten voor ISOFIX-kinderzitjes achterin (tweede zitrij, buitenste stoelen)		●	●	●	●	●
Elektronische wegrijbeveiliging		●	●	●	●	●
Alarmsysteem		○A	○A	○A	○A	○A

Exterieur

Banden en velgen:	Stalen 15-inch velgen met wielcovers en 195/65-banden	●	-	-	-	-
	Lichtmetalen 15-inch velgen, 5-spaaks, met 195/55-banden	○A	-	-	-	-
	Lichtmetalen 15-inch velgen, 6-spaaks, met 195/65-banden	○A	-	-	-	-
	Lichtmetalen 16-inch velgen, 10-spaaks, met 205/55-banden	-	●	●	-	●
	Lichtmetalen 16-inch velgen, 5x2-spaaks, met 205/55-banden	○A	○A	○A	○A	○A
Reservewiel, type thuiskomer	Lichtmetalen 17-inch velgen, 5x2-spaaks, met 205/50-banden	-	-	-	●	-
		●	●	●	●	●
Verlagingsset van Eibach (niet i.c.m. met trekhaak)		○A	○A	○A	○A	○A
Mica/Metallic lak		○	○	○	○	○
Bumpers, voor en achter:	Carrosseriekleur	●	●	●	●	●
	Achterbumperbeschermlaat	○A	○A	○A	○A	○A
	Achterbumperbeschermer	○A	○A	○A	○A	○A
Grille:	Zwart	●	●	●	-	●
	Donkergetint, zilverkleurig	-	-	-	●	-
Dakspoiler:	Carrosseriekleur	-	-	-	●	-
	Met primercoating	○A	○A	○A	-	○A
Zijskirts		○A	○A	○A	●	○A
Portiergrepen:		●	●	●	●	●
Greep achterklep:		○A	○A	○A	○A	○A
Uitlaatsierstuk:		○A	○A	○A	○A	○A
Spatlappen:	Voor, standaardtype, zwart	●	●	●	-	●
	Achter, zwart	○A	○A	○A	○A	○A
Getinte ruiten:		●	●	●	●	●
Privacy glass in achterruiten		-	-	●	●	●
Ruitenwissers:	Voor, regelbare snelheid met interval en elektrische sproeier	●	●	-	-	-
	Voor, automatisch, met regensensor (gekoppeld aan lichtsensor)	-	-	●	●	●
Koplampen:	Halogeen	●	●	●	-	●
	Xenon, met automatische hoogteregeling en sproeiers	-	-	-	●	○
Lichtsensor (gekoppeld aan regensensor)		-	-	●	●	●
Mistlampen voor		-	●	●	●	●
Mistlampenset, voor		○A	-	-	-	-
Derde remlicht, hoog gemonteerd		●	●	●	●	●
Mistlamp achter		●	●	●	●	●
Parkeersensoren:	Voor	○A	○A	○A	○A	○A
	Achter	○A	○A	●	●	●
	Voor en achter	○A	○A	○A	○A	○A
Buitenspiegels:	Elektrisch verstelbaar en verwarmbaar, behuizingen in carrosseriekleur, zicht op dodehoek voor bestuurder	●	●	●	●	●
	Chroom look kappen	○A	○A	○A	○A	○A

● = Standaard; ○ = Optie tegen meerprijs; ○A = Optionele accessoire tegen meerprijs.

Exterieur		S	TS	TS+	GT-M	Business
Dakdragersysteem:	Dakdrager	OA	OA	OA	OA	OA
	Ski- / snowboarddrager	OA	OA	OA	OA	OA
	Fietsdrager	OA	OA	OA	OA	OA
	Kanodrager	OA	OA	OA	OA	OA
	Surfplankdrager	OA	OA	OA	OA	OA
	Skibox	OA	OA	OA	OA	OA
Trekhaak:	Afneembaar	OA	OA	OA	OA	OA
	Vast	OA	OA	OA	OA	OA

Comfort en gemak

Centrale portiervergrendeling	●	●	●	●	●
Remote keyless entry-systeem	●	●	●	●	●
Stuurbechrachting:	Elektrisch	●	●	●	●
Cruise control:	Bedienbaar vanaf stuurwiel	-	-	●	●
Elektrisch bedienbare ramen:	Voor en achter, met snel open- / dichtfunctie en timer voor bestuurder	●	●	●	●
Airconditioning:	Handmatig	●	-	-	-
	Automatisch	-	●	●	●
Webasto-standverwarming:	Verwarming	OA	OA	OA	OA
	Installatieset (met beugel en kabelset)	OA	OA	OA	OA
Vloermatten voor en achter:	Rubber, met Mazda5-logo	OA	OA	OA	OA
	'Standard', zwart, met Mazda5-logo	OA	OA	OA	OA
	'Luxury', zwart, met Mazda5-logo	OA	OA	OA	OA
Zonnekleppen:	Met afdekbare make-upspiegel bestuurders- en passagierszijde	●	●	●	●

Interieur

Stoelen met geïntegreerde hoofdsteun:	Bestuurdersstoel met verstelbare rugleuning en regelbare zithoogte	●	●	●	●	●
	Bestuurdersstoel met verstelbare lendesteun	-	●	●	●	●
	Picknicktafels (aan achterzijde voorstoelen)	-	●	●	●	●
	Verwarmbare voorstoelen	-	-	●	●	●
Stoelen voorin:	Armsteunen voor bestuurder en passagier voorin	●	●	●	●	●
	Kleerhanger (aan achterzijde hoofdsteunen voorstoelen)	OA	OA	OA	OA	OA
Achterbank:	Tweede zitrij met verschuifbare stoelen	●	-	-	-	-
	Tweede zitrij met verschuifbare stoelen, met inklapbare Karakuri-stoel in het midden waarmee de twee afzonderlijke stoelen van de tweede zitrij kunnen worden veranderd in een 3-persoonsbank (alleen bij 7-zitterconfiguratie)	-	●	●	●	●
	Mechanisme voor inklappen en dubbelvouwen van tweede zitrij	●	●	●	●	●
	Derde inklapbare zitrij bestaande uit twee gelijke delen	-	●	●	●	●
	Armsteun tweede zitrij	●	●	●	●	●
	Koel- en warmhoudbox (vastgezet met veiligheidsgordel)	OA	OA	OA	OA	OA
Stuurwiel:	Met leder bekleed	-	●	●	●	●
	In hoogte en diepte verstelbaar	●	●	●	●	●
Pedalen:	Aluminium	OA	OA	OA	OA	OA
Pookknop:	Met leder bekleed	-	●	●	●	●
Portiergrepen interieur:	Voor, afgewerkt met geborsteld aluminium	●	●	●	●	●
Zonneschermen:	Voor schuifdeuren achter	OA	OA	OA	OA	OA
Dorpelplaten:	Standaarddesign, voor en achter	●	●	●	●	●
	Dorpelplaten voor, met verlicht Mazda5-logo	OA	OA	OA	OA	OA
Handrem:	Zwart / zilver look	OA	OA	OA	OA	OA
Handgrepen:	Voorin en achterin (rechtsvoor en achter met jashaken)	●	●	●	●	●
Audiosystemen:	Mazda AM-/FM-radio en CD-speler met MP3-functie, vier speakers	●	-	-	-	-
	Mazda AM-/FM-radio en CD-speler met MP3-functie, zes speakers	-	●	●	●	●
	6-CD-wisselaar met MP3-functie	-	-	-	●	-
	iPod-aansluiting	OA	OA	OA	OA	OA
	Audiobediening vanaf het stuurwiel	-	●	●	●	●
	AUX-aansluiting en -stroomuitgang	●	●	●	●	●
Navigatiesystemen:	Pioneer F320BT met uitneembaar 4.3" display (CD)	OA	OA	OA	OA	OA
	Pioneer F920BT met 6.1" display (DVD)	OA	OA	OA	OA	OA
	Pioneer F20BT met 7" display (DVD)	OA	OA	OA	OA	OA
	Houder voor Garmin 765 TFM	OA	OA	OA	OA	OA

● = Standaard; ○ = Optie tegen meerprijs; OA = Optionele accessoire tegen meerprijs.

Interieur		S	TS	TS+	GT-M	Business
Bluetooth®-handsfreekit:	Handsfreekit met touchscreen display, spraakgestuurd, en Bluetooth®	OA	OA	OA	OA	OA
Gecombineerd Bluetooth® telefoon- en audiostreaming-systeem		-	-	-	●	●
Meters:	Multi-informatiedisplay (MID) met brandstofmeter, water- en buitentemperatuurmeter	●	●	●	●	●
	Boordcomputer	-	●	●	●	●
	Bandenspanningwaarschuwingssysteem	-	-	-	●	-
	Zwart afgewerkte ronde meters met witte verlichting	●	●	●	●	●
Digitale klok	●	●	●	●	●	
Plafondconsole met opbergvakje voor zonnebril	●	●	●	●	●	
Sigarettenaansteker		OA	OA	OA	OA	OA
Asbak		OA	OA	OA	OA	OA
Meterverlichting met dimmer		●	●	●	●	●
Waarschuwingssignaal vergeten verlichting (geluidssignaal)		●	●	●	●	●
Middenconsole vóór met twee bekerhouders en opbergruimte		●	●	●	●	●
Overige opbergruimte:	Karakuri-opbergruimte, uit te klappen van onder tweede zitrij en op te bergen in het midden van de tweede zitrij, met twee bekerhouders en opbergnet	-	●	●	●	●
	Dashboardkastje	●	●	●	●	●
	Opbergvak in rugleuning passagiersstoel	●	●	●	●	●
	Portiervakken (voor en achter)	●	●	●	●	●
Koepel met interieurlamp en ingebouwde spot	●	●	●	●	●	
Instapverlichting:	Blauwe LED voor voetenruimte bestuurder en passagier voorin	OA	OA	OA	OA	OA
Bagageruimte:	Verlichting	●	●	●	●	●
	LED-lichten	OA	OA	OA	OA	OA
	Antislipmat met achterbumperbeschermer	OA	OA	OA	OA	OA
	Kofferbakbekleding	OA	OA	OA	OA	OA
	Opbergruimte in kofferbak	-	●	●	●	●
	Hondenrek	-	OA	OA	OA	OA
	Fietsdrager voor in het interieur, maximaal twee fietsen	OA	OA	OA	OA	OA
Tonneaucover	OA	●	●	●	●	
Binnenspiegel:	Dag- en nachtstand	●	●	●	●	●
Luchtuitstroomopeningen achter		●	●	●	●	●
Pollenfilter (met airconditioning)		●	●	●	●	●

● = Standaard; ○ = Optie tegen meerprijs; OA = Optionele accessoire tegen meerprijs.

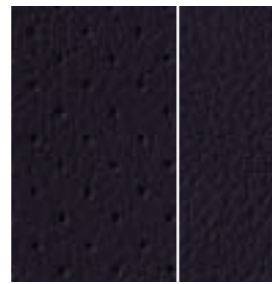
Het Bluetooth®-woordmerk en -logo's zijn eigendom van Bluetooth SIG, Inc. en elk gebruik ervan door Mazda is met toestemming. Andere handelsmerken en merknamen zijn gebruikt met toestemming van hun respectieve eigenaren.



Zwart, stof (S)



Zwart, stof (TS, TS+, Business en GT-M)



Zwart, leder (dealeroptie)

Uitvoering	S	TS	TS+	GT-M	Business
Bekleding	Zwart	Zwart	Zwart	Zwart	Zwart
Overig interieur	Zwart	Zwart	Zwart	Zwart	Zwart
Carrosseriekleur (solid)					
Brilliant Black (A3F)	■	■	■	■	■
Mica en Metallic kleuren*					
Aluminium Metallic (38P)	■	■	■	■	■
Clear Water Blue Metallic (40B)	■	■	■	■	■
Copper Red Mica (32V)	■	■	■	■	■
Crystal White Pearl Mica (34K)	■	■	■	■	■
Metropolitan Grey Mica (36C)	■	■	■	■	■
Sparkling Black Mica (35N)	■	■	■	■	■
Stormy Blue Mica (35J)	■	■	■	■	■

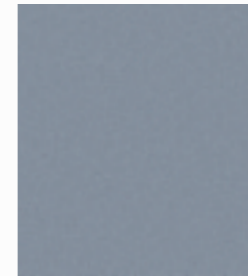
■ = Beschikbaar. * Optie tegen meerprijs.



Brilliant Black (A3F)



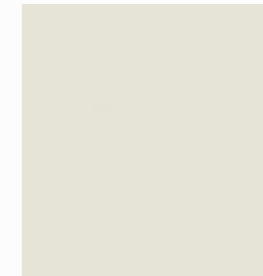
Aluminium Metallic (38P)



Clear Water Blue Metallic (40B)



Copper Red Mica (32V)



Crystal White Pearl Mica (34K)



Metropolitan Grey Mica (36C)



Sparkling Black Mica (35N)



Stormy Blue Mica (35J)



Uw Mazda-dealer:

Mazda Motor Nederland behoudt zich het recht voor veranderingen door te voeren in specificaties en uitrusting als resultaat van voortdurende productontwikkeling. De getoonde kleuren en voorbeelden van interieurbekleding kunnen afwijken van de werkelijke kleuren als gevolg van beperkingen in het drukprocedé. Uw dealer kan u daarover informeren.

Bose®, het Bose-logo, Richbass®, Nd® en AudioPilot® zijn geregistreerde handelsmerken van Bose Corporation in de Verenigde Staten en andere landen. Voor gebruik is toestemming verleend.

Het Bluetooth®-woordmerk en -logo's zijn eigendom van Bluetooth SIG, Inc. en elk gebruik ervan door Mazda is met toestemming. Andere handelsmerken en merknamen zijn gebruikt met toestemming van hun respectieve eigenaren.

April 2011.

BJN 307768/NLD nl/V6

Internet: www.mazda.nl

